



**BRINK**

*Air for Life*

## **Sonair F+**

### **Passiver Schallschutz unglaublich aktiv**

Mit dem Sonair F+ geben wir Ihnen ein Mittel in die Hand, um selbst in Ballungsgebieten, im stark durch Lärm belasteten Umfeld und Einflugschneisen immer mit gefilterter Außenluft versorgt zu sein.

Die Fenster bleiben geschlossen und der Lärm draußen.

Sonair F+, der Garant für Ihr Wohlbefinden.



# Planungsunterstützung

## Funktion und Montage

### DASEINSBERECHTIGUNG SONAIR F+

Draußen ist es laut - die Fenster bleiben zu.

In dieser Situation liefert der Sonair F+ von Brink Climate Systems jederzeit gefilterte Außenluft. Durch seine schalldämmenden Eigenschaften lässt der Sonair F+ den Lärm draußen und nur die Luft ins Haus. Dabei arbeitet der Sonair F+ nahezu geräuschlos.

Selbstverständlich können Sie die Luftzufuhr manuell regeln.

Der Sonair F+ vermeidet somit Energieverluste bei der Fensterlüftung und sorgt für ein gesundes, komfortables Raumklima und eine lärmfreie Atmosphäre.

### MONTAGE SONAIR F+

Der Sonair F+ wird an der Innenseite einer Außenwand montiert.

Der Lüfter im Sonair saugt über ein Rohr durch die Fassade Außenluft an. Der Ventilator befindet sich in einem schalldämmenden Abteil, so dass das Geräusch des Ventilators und das Außengeräusch auf ein Mindestmaß beschränkt werden.

Anschließend wird die Frischluft über einen Filter dem Raum strömungsgerecht zugeführt. Das Ergebnis ist ein gesundes und reines Raumklima. Die Menge der zugeführten, gefilterten Außenluft kann mit Drucktasten an der Oberseite des Sonair eingestellt werden.

### LÄRMBELASTETE FASSADEN

Der Sonair F+ lässt sich hervorragend in Projekten einsetzen, bei denen eine Dämmung der Außengeräusche erforderlich ist. Mit dem Sonair ist eine Schalldämmung bis zu 58 dB(A) möglich.

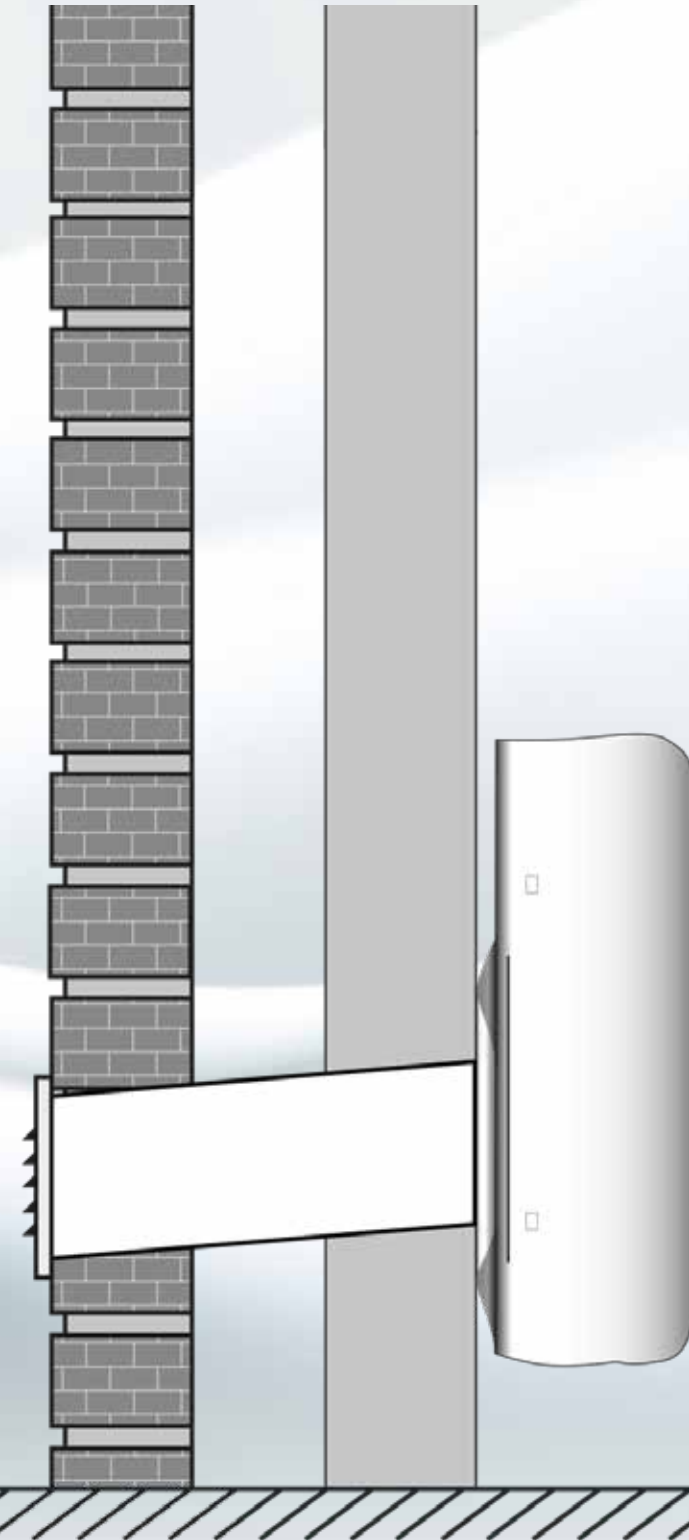
### Lärmquellen

Verkehrsbedingte Lärmpegel sind unvermeidbar. Man ist gezwungen im Einzugsbereich von Flug-, Schienen- oder Autobahn-Verkehr in den Ruhe- und Schlafzeiten auf eine Fensterlüftung zu verzichten.



# Lebensqualität

## Produktübersicht Vorteile

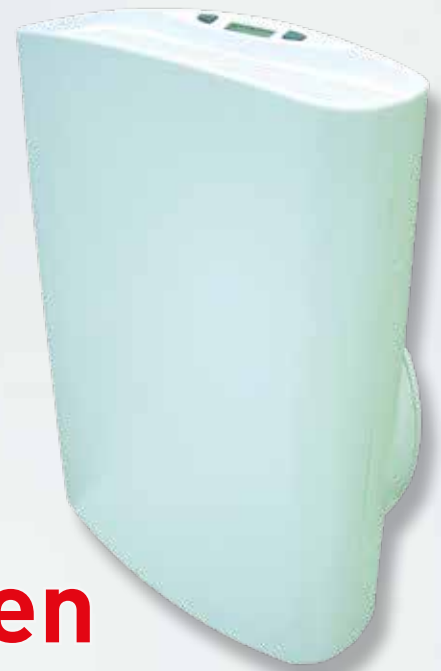


### DIE WICHTIGSTEN UND ENTSCHEIDENDEN MERKMALE IM ÜBERBLICK:

- Formschönes, zeitloses Gehäuse im Farbton RAL 9003.
- Verschiedene Einbauvarianten mit Zubehör.
- Stromkabelängen 1,80m, 3,00m und 5,00m.
- Geringe Abmessungen: 310 mm breit, 445 mm hoch und 134 mm tief.
- Geringer Stromverbrauch, je nach Luftmengeneinstellung ab 5,60 Watt/Std.
- Äußerst geringes Eigengeräusch <23,5 dB (A) bei 60m<sup>3</sup>/h, es gibt keinen Leiseren! Hochwirksame Schalldämmung > 48 dB(A).
- Übersichtliches Display mit einfacher, benutzerfreundlicher Druckknopfbedienung = 21 verschiedene Leistungsstufen, immer die passende Frischluftmenge für Ihr Wohlbefinden.
- Die rückseitige Verschlussklappe gibt Ihnen die Möglichkeit, die Luftzufuhr im Winter abzuschotten. Somit gelangt die Kaltluft nicht in das Gerät und somit auch nicht in den Raum.
- Einfacher Filterwechsel, kein Öffnen des Gerätes nötig, Filterwechsel erfolgt von oben durch einfaches Einklipsen des Filtergehäuses.
- Verschiedene, effektiv arbeitende Filter z.B. G3, F6 Pollenfilter und F9K Feinfilter mit Aktivkohle.
- Lange Filterstandzeiten durch optimal angeströmten V-Filter mit sehr großer Filteroberfläche.
- Optimale Luft- und Wärmeverteilung im Raum durch senkrechten Lufteintrag.
- Lüften auch im Winter, - ohne Zugerscheinungen - durch Vermischung der Frisch-/Raumlufttemperatur.
- Gerät mit Filterverschmutzungsanzeige.
- Isolierte Wanddurchführung = ca. 6 dB(A) zusätzliche Schalldämmung und Verhinderung der Kälteübertragung in die Wand.
- Selbstverständlich GS-geprüfte Sicherheit.
- Selbstverständlich bauaufsichtlich zugelassen mit DIBT- und TZWL-Prüfzeugnis.
- Schallprüfzeugnis der renommierten Firma Peutz [www.peutz.de](http://www.peutz.de).

# BRINK

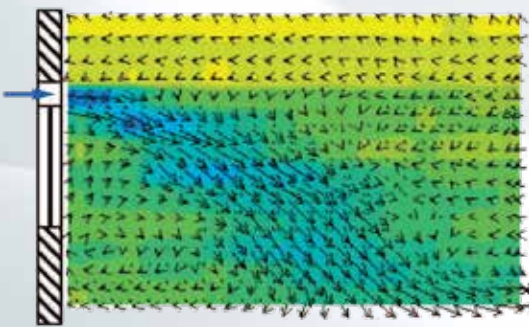
*Air for Life*



## Technische Daten

Waagerechte und senkrechte Frischluftzufuhr im Vergleich  
Einfluss der Frischluftzuführung auf die optimale Luft- und Temperaturverteilung im Raum.

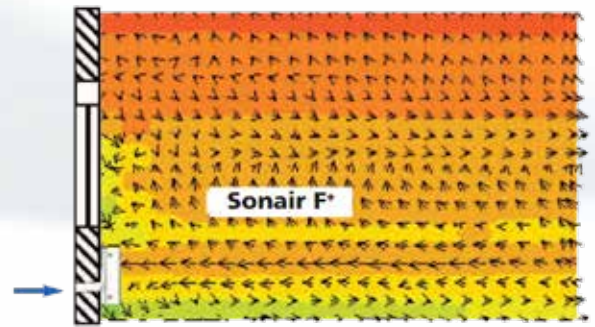
Kein Wohlfühlklima



Waagerechtes Einblasen der Außenluft!

Temperaturbild im Raum  
(L:B:H = 6,00 : 4,00 : 2,65 m)  
mit Fußbodenheizung.  
Innentemperatur = 22°C ,  
Außentemperatur = 0°C und  
Zuluftvolumen = 70 m<sup>3</sup>/h

Wohlfühlklima mit Sonair F+



Senkrecht Einblasen der Außenluft!

Temperaturbild im Raum  
(L:B:H = 6,00 : 4,00 : 2,65 m)  
mit Fußbodenheizung.  
Innentemperatur = 22°C ,  
Außentemperatur = 0°C und  
Zuluftvolumen = 90 m<sup>3</sup>/h

### Technische Daten Sonair

Abmessungen B:H:T	310 mm: 445 mm: 134 mm
Gehäuse	Kunststoff, Farbe weiß (RAL 9003)
Elektrischer Anschluss	230V/50Hz - Schutzklasse 2
Leistungsaufnahme	5,60 Watt bei 30 m <sup>3</sup> /h    9,70 W bei 60 m <sup>3</sup> /h    15,10 Watt bei 90 m <sup>3</sup> /h
Luftleistung	stufenlose Regelung
Schalldämmung, basierend auf Peutz-Gutachten 1. Nr. A.1368-D 2. M6142-1	geöffnet: 48 dB(A) nach D <sub>5,0,10</sub> geschlossen: 58 dB(A) nach D <sub>5,0,10</sub>
Netzkabel	Länge 1,80 m (optional 3m oder 5m)
Um Feuchtigkeits- oder Gesundheitsschäden zu vermeiden, achten Sie unbedingt auf eine ausreichende Wohnraumlüftung. Je nach Nutzung der Räume sind unterstützende Fensterlüftungen (Stoßlüftungen am Tag) erforderlich. Dies gilt insbesondere nach dem Einbau neuer, dichtschießender Fenster.	

Weitere Informationen zum passiven Schallschutz und zur kontrollierten Wohnungslüftung finden Sie auf unserer Homepage.

**Brink Climate Systems Deutschland GmbH**  
Ridderstraße 20-22 D-48683 Ahaus  
T +49 (0) 25 61 - 98 45 0    F +49 (0) 25 61 - 98 45 45  
E [info@brinkclimatesystems.de](mailto:info@brinkclimatesystems.de)