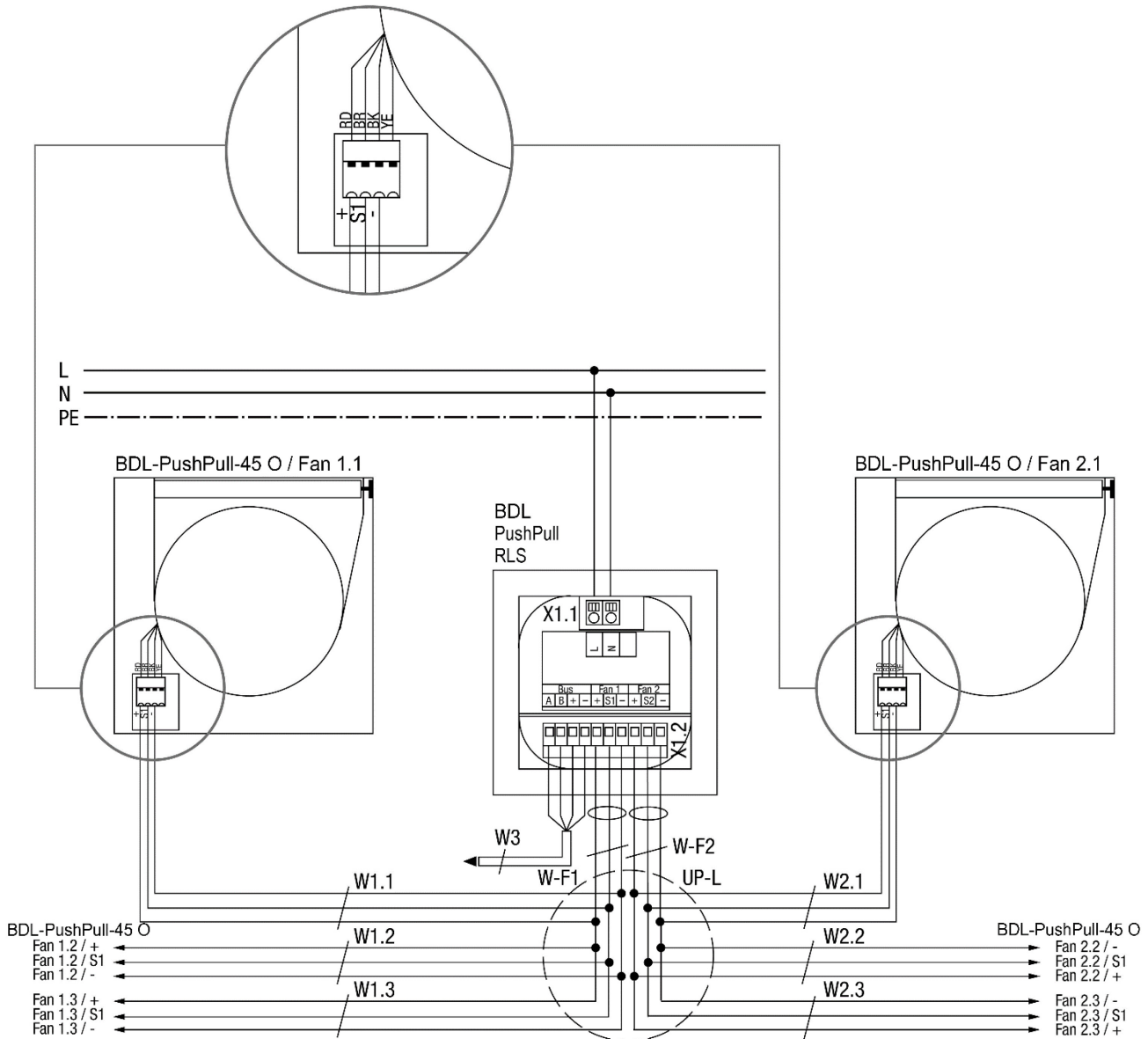


BDL-PushPull-45 O



- BDL-PushPull RLS** Raumluftsteuerung
- BDL-PushPull-45 O** Lüftungsgerät
- Fan 1.1 Lüftungsgerät 1, Gerätepaar 1
- Fan 2.1 Lüftungsgerät 2, Gerätepaar 1
- Fan 1.2 Lüftungsgerät 1, Gerätepaar 2
- Fan 2.2 Lüftungsgerät 2, Gerätepaar 2
- Fan 1.3 Lüftungsgerät 1, Gerätepaar 3
- Fan 2.3 Lüftungsgerät 2, Gerätepaar 3
- UP-L** UP-Verteiler Anschluss Lüftungsgeräte, Anschluss aller Lüftungsgeräte sternförmig zum Verteiler
- W-F1** Steuerleitung Fan 1, empfohlene Steuerleitung J-Y (ST) Y 2x2x0,8 mm. Max. Länge zum Verteiler 4 m.
- W-F2** Steuerleitung Fan 2, empfohlene Steuerleitung J-Y (ST) Y 2x2x0,8 mm. Max.-Länge zum Verteiler 4 m.
- W1.X** Steuerleitung Lüftungsgerät, empfohlene Steuerleitung J-Y (ST) Y 2x2x0,8 mm. Max.-Leitungslänge vom Verteiler UP-L zum Lüftungsgerät BDL-PushPull-45 = 25 m.
- W2.X** Steuerleitung Lüftungsgerät, empfohlene Steuerleitung J-Y (ST) Y 2x2x0,8 mm. Max.-Leitungslänge vom Verteiler UP-L zum Lüftungsgerät BDL-PushPull-45 = 25 m.
- W3** Anschlussleitung Bus (RS-485), empfohlene Steuerleitung J-Y (ST) Y 2x2x0,8 mm. Max.-Leitungslänge bis zu Sensoren, RLS, LTs und EnOcean-Modul ca. 100 m. Alternativ kann dieser Anschluss auch als Mod-Bus RTU-Schnittstelle verwendet werden.