

## Technische Information

### EINSATZBEREICH

Filtereinsatz zur Ausfilterung von Microstaub und Pollen. Einsatz in Strömungsrichtung vor dem Zuluftverteiler der KWL-Anlage. Der POFI dient als Vorfilter (Schwebstofffilter) für Pollen, somit bringt er spürbare Erleichterung für Allergiker. Er filtert 99,95% aller Pollen und Partikel die in der atmosphärischen Luft  $<1\mu$  groß sind und hat folglich die Filterklasse F7.

### TECHNISCHE DATEN:

Filterbox L:H:T = 300 : 300 : 300 mm  
F7-Filter L:H:T = 287 : 287 : 44/48 mm  
Filteroberfläche = 1,22 m<sup>2</sup>  
Anfangsdruckverlust:  
bei 200 m<sup>3</sup>/h = 24 Pa  
bei 400 m<sup>3</sup>/h = 62 Pa  
Empfohlener  
Enddruckverlust = 250 Pa  
Filtermaterial = Polypropylen

### ALLGEMEINE MONTAGEHINWEISE

Die Filterbox wird zwischen Geräteanschluss für Zuluft und dem Zuluftverteiler eingesetzt.

### ANSCHLUSSHINWEISE

Der Anschluß ist in DN 160 mit integrierter Doppel-Lippendichtung ausgeführt, passend zum IsoDuct-Rohr und IsoDuplo-Rohr DN160.

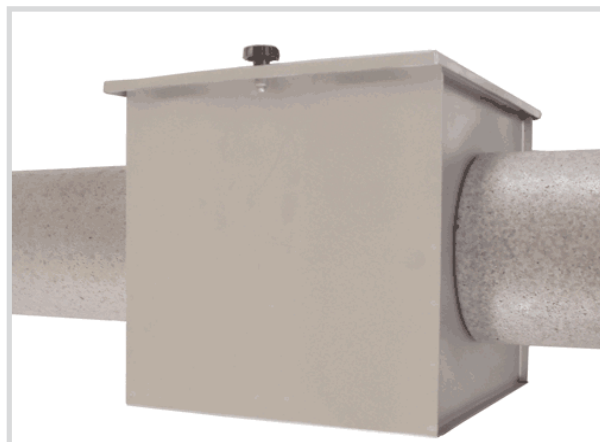
### BETRIEB UND WARTUNG

Je nach Verschmutzungsgrad der geförderten Luft sind die Filter regelmäßig zu überprüfen und ggf. zu ersetzen. Es sind die allgemein gültigen Vorschriften der VDI 6022 einzuhalten.

### LIEFERUMFANG

Filterbox  
1x Gehäuse mit Anschlußstutzen, Revisionsöffnung mit Sternschraube, Pollenfilter F7 und Ersatzfilter F7  
Art.-Nr.: 415202

Ersatzfilter F7  
Art.-Nr.: 415201



Die Revisionsöffnung ist mit einer Sterngriffschraube zu öffnen. Die Dichtigkeit wird durch eine am Gehäuse aufgeklebte Flachdichtung hergestellt.

